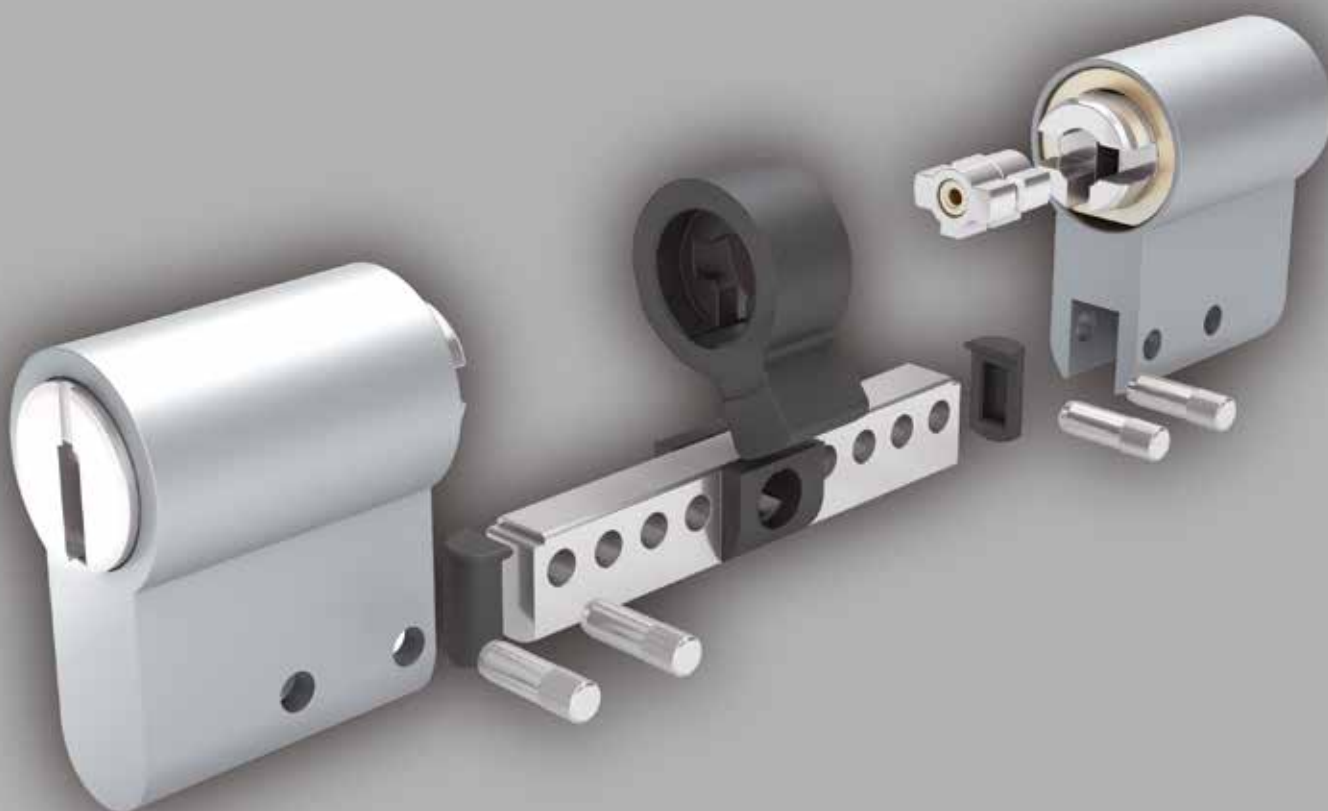


Montagekoffer KESO Inset- Technologie



Gilt nur für Montagekoffer KESO Inset-Technologie

ASSA ABLOY

Experience a safer
and more open world

Montagekoffer KESO Insert

Art.-Nr. 804.051.0001

ASSA ABLOY

Experience a safer
and more open world

Bestellungen müssen auf diesem Formular erfolgen, andernfalls ist die korrekte Abwicklung nicht gewährleistet. E-Mail: hamburg@assaabloy.com

Kunde: _____

Kontaktperson: _____

Ihre Bestellreferenz: _____

| Artikel-Nr. | Stück | Bezeichnung |
|-------------|-------|-------------------------------|
| E.120/05 | 20 | Schlüsselverlängerungen 5 mm |
| E.120/15 | 10 | Schlüsselverlängerungen 15 mm |
| E.120/10 | 20 | Schlüsselverlängerungen 10 mm |
| E.120/20 | 5 | Schlüsselverlängerungen 20 mm |
| B.025/05/01 | 10 | Rotorverlängerungen 05 mm |
| B.025/10/01 | 10 | Rotorverlängerungen 10 mm |
| B.025/15/01 | 10 | Rotorverlängerungen 15 mm |
| B.025/20/01 | 5 | Rotorverlängerungen 20 mm |
| E.462/01 | 3 | Mitnehmer für HZ verstellbar |
| E.323 | 20 | Befestigungsschraube |
| E.161/01 | 5 | Kamm zu Drehknopfzylinder |
| C.402/38 | 5 | Gehäuse Nickel matt |
| C.405/50 | 5 | Gehäuse CrNi Chromstahl matt |
| C.411 | 5 | Stator Insert |
| E.390 | 50 | Rändelstift |
| E.102/08/01 | 10 | Kupplung zu Doppelzylinder |
| E.139/08 | 10 | Kupplung kompl. Prio 8,5 mm |
| E.459/SM/01 | 10 | Nocken für HZ, DZ und DKZ |
| B.061/40 | 3 | Drehknaufrotor Grundlänge |
| B.061/45 | 3 | Drehknaufrotor 45mm |
| B.061/50 | 2 | Drehknaufrotor 50mm |
| B.061/55 | 1 | Drehknaufrotor 55mm |
| B.061/60 | 1 | Drehknaufrotor 60mm |
| C.315/05 | 20 | Hülsenverlängerungen 5 mm |
| C.315/10 | 20 | Hülsenverlängerungen 10 mm |
| C.315/15 | 10 | Hülsenverlängerungen 15 mm |
| C.315/20 | 5 | Hülsenverlängerungen 20 mm |

| Artikel-Nr. | Stück | Bezeichnung |
|-------------|-------|--------------------------------------|
| C.382/30/30 | 5 | Steg Doppelzylinder Messing 30/30 mm |
| C.382/30/40 | 5 | Steg Doppelzylinder Messing 30/40 mm |
| C.382/30/50 | 2 | Steg Doppelzylinder Messing 30/50 mm |
| C.382/40/40 | 5 | Steg Doppelzylinder Messing 40/40 mm |
| C.382/40/50 | 5 | Steg Doppelzylinder Messing 40/50 mm |
| C.382/40/60 | 2 | Steg Doppelzylinder Messing 40/60 mm |
| C.382/40/70 | 2 | Steg Doppelzylinder Messing 40/70 mm |
| C.382/50/50 | 2 | Steg Doppelzylinder Messing 50/50 mm |
| C.384/30/30 | 5 | Steg Doppelzylinder CrNi 30/30 mm |
| C.384/30/40 | 5 | Steg Doppelzylinder CrNi 30/40 mm |
| C.384/30/50 | 3 | Steg Doppelzylinder CrNi 30/50 mm |
| C.384/40/40 | 5 | Steg Doppelzylinder CrNi 40/40 mm |
| C.384/40/50 | 5 | Steg Doppelzylinder CrNi 40/50 mm |
| C.384/50/50 | 2 | Steg Doppelzylinder CrNi 50/50 mm |
| C.386/30 | 5 | Steg Halbzylinder Messing 30 mm |
| C.386/40 | 3 | Steg Halbzylinder Messing 40 mm |
| C.388/30 | 5 | Steg Halbzylinder CrNi 30 mm |
| C.388/40 | 3 | Steg Halbzylinder CrNi 40 mm |
| C.397 | 10 | Füllstück vor Steg |
| C.398 | 10 | AB Dummy vor Steg |
| C.399 | 10 | Anbohrschutz vor Steg |
| G.100/85 | 10 | Stulpschraube 85 mm |
| G.992/56/10 | 1 | KESO Spezial Zyl. Pflegespray |
| E.050/02 | 5 | Drehknauf vernickelt |
| 01.A5X.040 | 2 | Drehknopf Zylinderhälfte blind |
| C.504 | 10 | Füllclip Haken |
| C.505 | 10 | Füllclip Deckel |
| 1470 00000 | 1 | Montagezange |