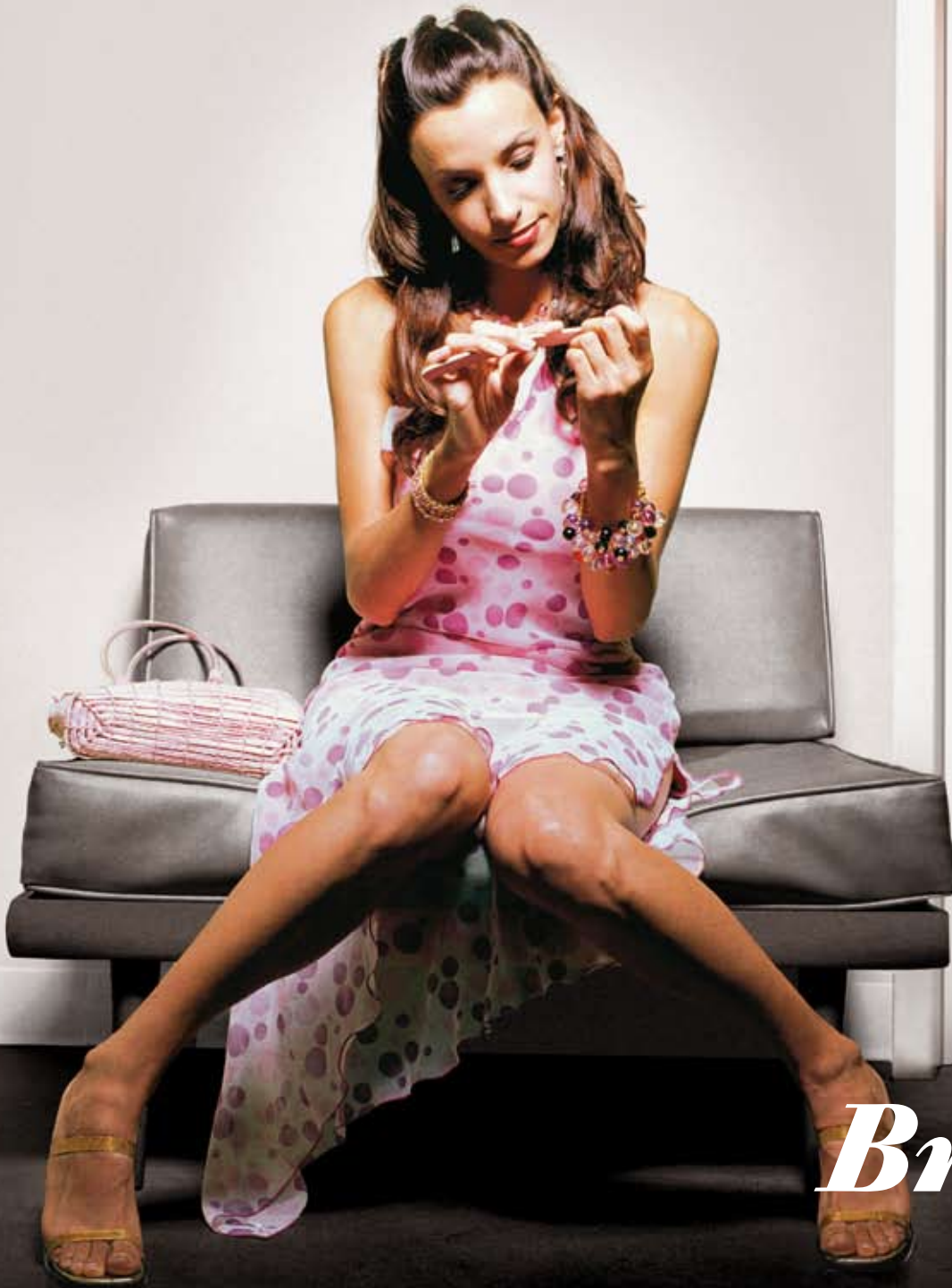
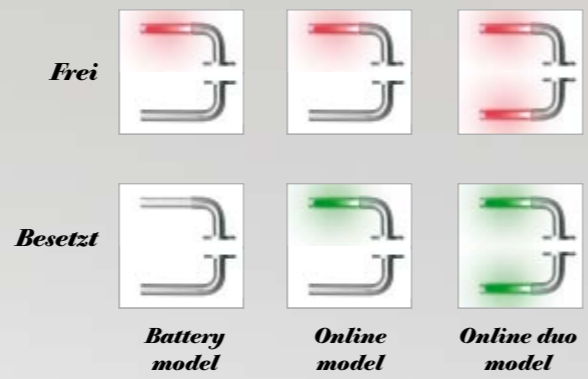


 BRIGHTHANDLE™



Bright!



Brighthandle

Brighthandle ist bestrebt, die Türgriffbranche zu revolutionieren. Wir entwickeln innovative Produkte und Lösungen, die Wert und Funktionalität des Türgriffs aus der Endverbraucherperspektive erhöhen. Ferner vermag es Brighthandle, ein Türdesign erheblich aufzuwerten.

Die Geschichte von Brighthandle beginnt im Jahr 2001: Alexander Lervik, führender Designer und Mitbegründer des Unternehmens, kam auf die Idee, einen Türgriff zu entwickeln, der über farbiges Licht mit der Umwelt kommuniziert. Lervik erstellte einen Prototypen, den er 2001 auf der internationalen Möbelmesse in Mailand präsentierte. Die Resonanz war enorm. Brighthandle wurde als eines der innovativsten Produkte der Messe angesehen und erhielt später sogar die Auszeichnung „Produkt des Jahres“ in der Kategorie „Hardware“ der amerikanischen Zeitschrift „Architectural Record“.



Alfa, Dot and Line

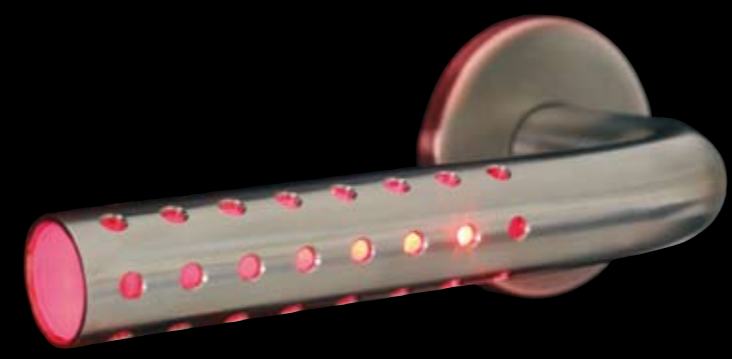
Brighthandle ist jetzt in drei verschiedenen Designs erhältlich: Alfa, Dot und Line. Das Originaldesign Alfa hat Gesellschaft bekommen von Dot – mit beleuchteten Lochdesign – und Line, bei dem Licht durch einen vorn angebrachten Schlitz strahlt. Dot und Line wurden dem Sortiment hinzugefügt, um mehr Anpassungsmöglichkeiten an verschiedene Interieurs und ausgefallene Umgebungen zu bieten.

Brighthandle vereint Design mit Funktionalität. Dank des farbigen Lichts wertet Brighthandle das Türdesign enorm auf und kommuniziert ferner mit der durch die Tür gehenden Person. Wer die Hand auf den Türgriff legt, dem kann die darin enthaltene Botschaft einfach nicht entgehen. Hierdurch ist die Anzahl der Anwendungen unendlich groß: Der Türgriff eignet sich ausgezeichnet für Toiletten, Konferenzräume, Umkleiden und jede andere Tür, hinter der man ungestört sein möchte. Die Kombinierbarkeit mit Zutrittssystemen, Alarmanlagen und Brandschutzanlagen macht Brighthandle zu einer noch praktischeren Lösung.

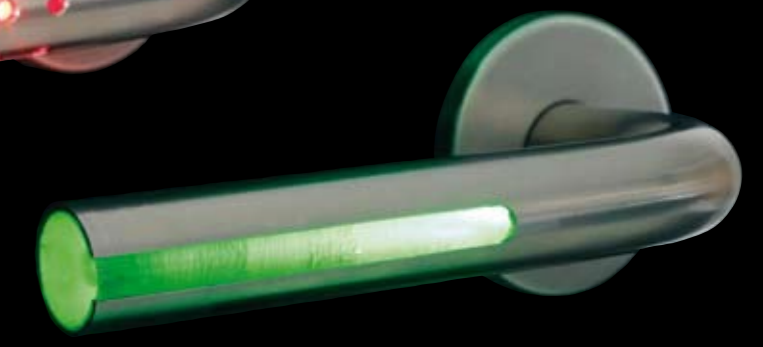
Alfa, Dot und Line sind alle drei mit Batterie- und Netzbetrieb erhältlich.

Die batteriebetriebenen Modelle eignen sich am besten für

Dot



Line



die einfache Installation. Der Türgriff zeigt mit rotem Licht außen an der Tür an, dass der Raum besetzt ist. Aktiviert wird dieses Licht mittels eines Knaufzylinders, Druckknopfs oder speziellen Auslösesystems. Ist der Raum frei, signalisiert der Türgriff dies durch Erlöschen des Lichts. Auf der Innenseite der Tür findet sich bei batteriebetriebenen Modellen ein passender Türgriff Brighthandle Zero aus rostfreiem Stahl, der die Batterien enthält. Betrieb: zwei AA-Batterien.

Bei netzbetriebenen Modellen leuchtet Brighthandle konstant. Der Griff signalisiert mit rotem Licht außen an der Tür, dass der Raum besetzt ist. Aktiviert wird dieses Licht mittels eines Knaufzylinders, Druckknopfs oder speziellen Auslösesystems. Ist der Raum frei, leuchtet an der Außenseite ein grünes Licht. Für die Innenseite der Tür stehen für Alfa online folgende Lösungen zur Verfügung:

- ein passender Türgriff Brighthandle Zero aus rostfreiem Stahl. (Online)
- ein beleuchteter Türgriff, identisch mit dem auf der Außenseite. (Online duo) Betrieb: direkter Netzbetrieb über Leitungen in der Tür.



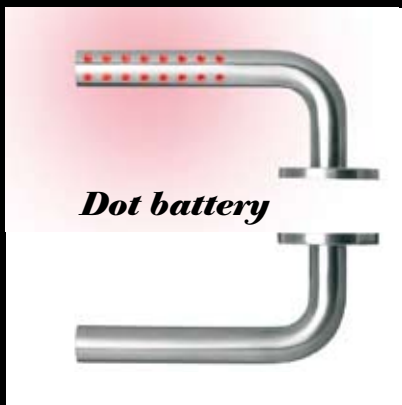
Alfa battery



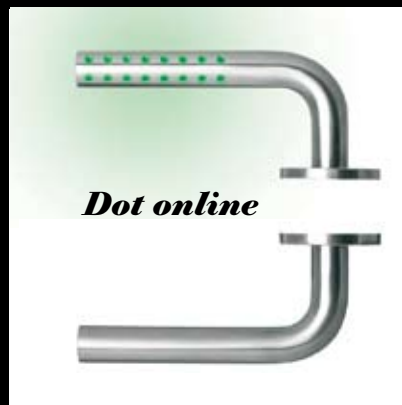
Alfa online



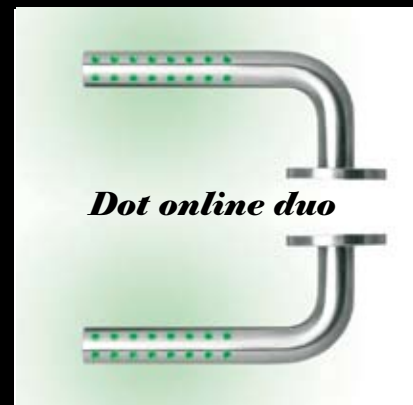
Alfa online duo



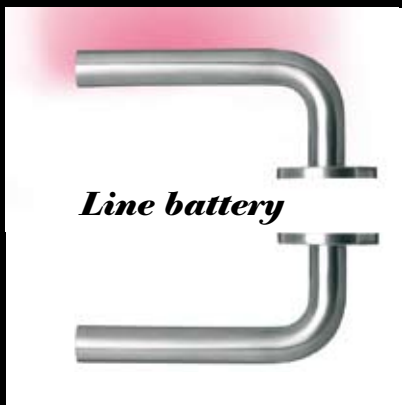
Dot battery



Dot online



Dot online duo



Line battery



Line online



Line online duo



Maurerstrasse 6 | 21244 Buchholz i.d. Nordheide
Tel: +49 (0) 4181 924 0
Fax: +49 (0) 4181 924 100
Mail: info@keso.de

Brighthandle is an ASSA ABLOY Group brand
ASSA ABLOY is the global leader in door opening
solutions, dedicated to satisfying end-user needs
for security, safety and convenience,